

APLICAÇÕES



Residencial Comercial

BOMBEAMENTO VERTICAL

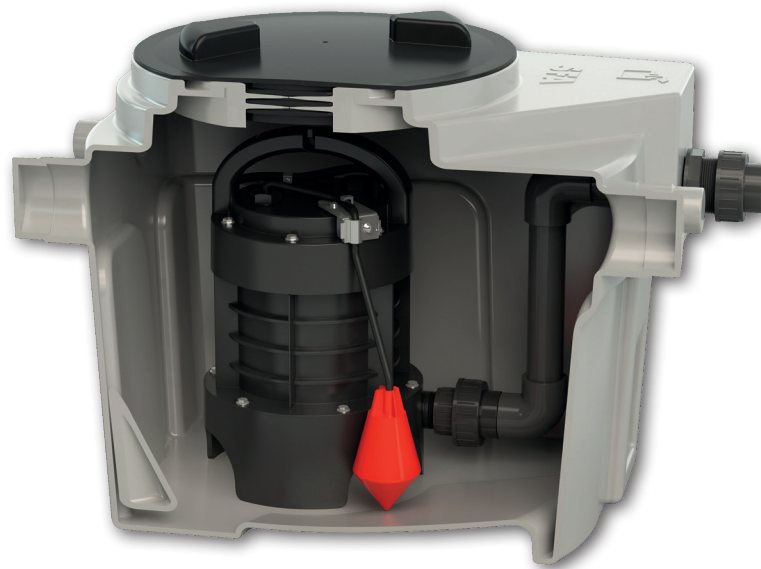
14 m



GARANTIA



Referência:
EAN 3308815074993



SANIFOS® 110

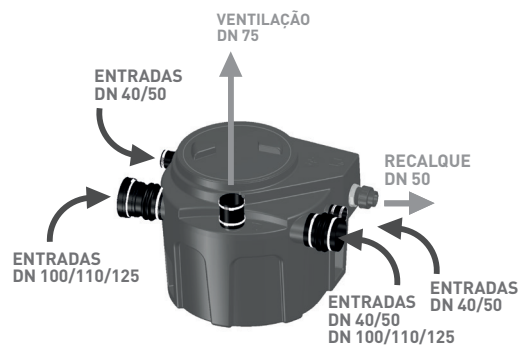
SANIFOS® 110 é uma estação elevatória de esgoto de fácil instalação e baixo custo para ligar uma casa na rede de esgoto pública em situação de soleira negativa.

- Sistema de trituração de alto rendimento
- Múltiplas conexões de entrada
- Tampa com vedação



Lâminas de trituração ProX K2

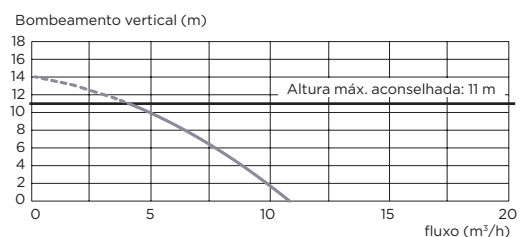
ESTAÇÃO ELEVATÓRIA COM 1 BOMBA



CARACTERÍSTICAS TÉCNICAS

Capacidade do tanque	110 L
Material	Poliétileno
Ø das entradas	2 entradas DN 100/110; 2 x DN 40/50
Ø de saída	DN 50
Ø de ventilação	1 x DN 75
Temperatura máxima do líquido	70°C (máx. 5 min)
Vazão máxima	11 m ³ /h
Altura máxima (Q = 0 m ³ /h)	14 m
Altura máxima recomendada	11 m
Controle de nível	Chave-bóia
Nível ON/OFF	320/120 mm
Tensão	220 / 60 Hz
Potência do motor	1500 W / 2CV
Corrente máxima	6 A
Proteção térmica	Sim
Peso	23 kg

CURVA DE POTÊNCIA



COMPONENTES FORNECIDOS

- Reservatório pré-montado com tampa roscaável
- Bomba centrífuga com chave-bóia
- Prensa-cabo
- Válvula de retenção e registro esfera (opcional)

Para maiores informações técnicas, visite o site www.sanitrit.com.br



Assista ao vídeo on line

