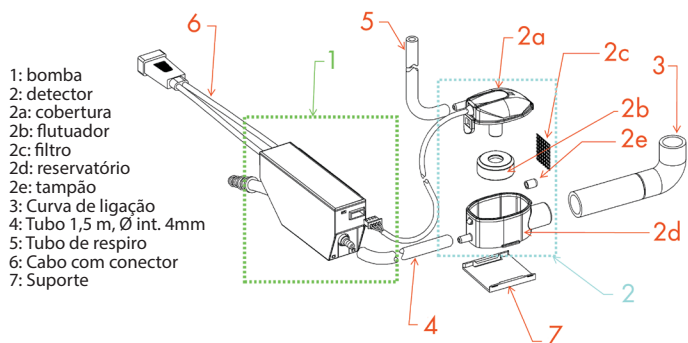


1. Conteúdo da embalagem

SANICONDENS Clim mini é composto por dois elementos:

- Bloco da bomba
- Detector três níveis



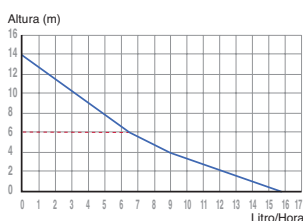
2. Avisos

SANICONDENS Clim mini

- Concebido apenas para bombear água.
- Instalação eléctrica de acordo com as regras em vigor.
- Não deve funcionar a seco.
- Instale o detector na horizontal.
- Instale apenas no interior de uma casa ou de um local.
- Não submergir.
- Desligue alimentação eléctrica antes de qualquer intervenção.
- Coloque o flutuador com o íman virado para cima.

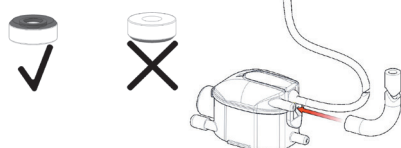
3. Dados técnicos

| | |
|---------------------------|---|
| nível de ruído a 1m | 23 dB(A) |
| Caudal máx. | 15 l/h |
| Descarga máx. | 14 m |
| Descarga máx. recomendada | 6 m |
| Aspiração máx. | 2 m |
| Alimentação | 220-240V-50Hz |
| Potência | 22 W |
| Protecção térmica | Dispara aos 70°C e reinicia automaticamente |
| Temperatura máx. da água | 35°C |



4. Instalação

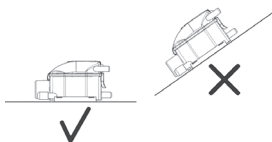
A – Bloco de detecção
4 Íman virado para cima.



4 Tampa fechada.

4 Ligue o tubo de respiro a cobertura do detector e vire este tubo para cima.

4 Instale o detector na horizontal com a ajuda do suporte fornecido.



B – Bloco da bomba

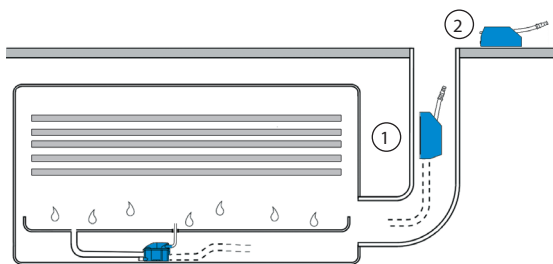
4 Instale a bomba na descarga ① ou no tecto falso ②.

Respeite devidamente a direcção de bombagem (seta no bloco da bomba).

4 Instale a bomba, de preferência na vertical.

4 Reserve um espaço à volta do bloco da bomba para permitir o seu arrefecimento em caso de funcionamento prolongado.

4 Limite os contactos entre cabos eléctricos e água.



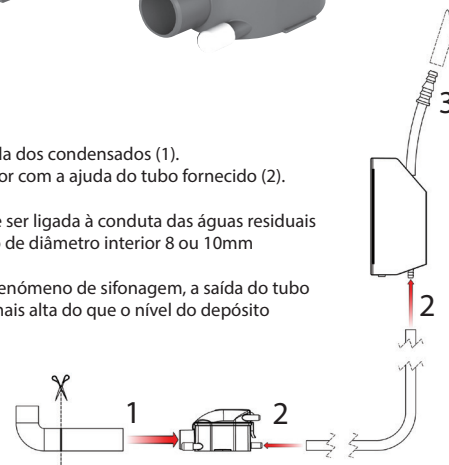
C – Ligações hidráulicas

4 Ligue o detector à chegada dos condensados (1).

4 Ligue a bomba e o detector com a ajuda do tubo fornecido (2).

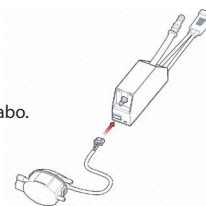
4 Evacuação (3):

- A saída da bomba deve ser ligada à conduta das águas residuais com a ajuda de um tubo de diâmetro interior 8 ou 10mm (não fornecido).
- Tenha cuidado com o fenómeno de sifonagem, a saída do tubo de descarga deve ficar mais alta do que o nível do depósito dos condensados

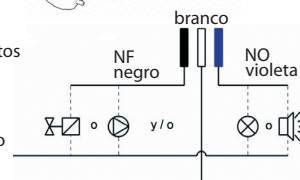


D – Ligações eléctricas

4 Ligue o detector ao bloco da bomba com o cabo.

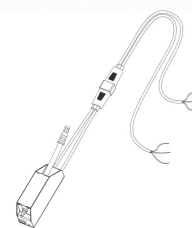


4 Para a ligação do alarme, dispõe de contactos NO/NF (normalmente aberto/normalmente fechado), o poder de corte recomendado = 2A (5A Máx). Ligue o alarme de acordo com o esquema eléctrico da instalação.



4 Alimentação:

- Ligue electricamente a bomba (fase, terra, neutro):
 - Ao aparelho de ar condicionado
 - Directamente, passando por um dispositivo de disjuntor diferencial 30 mA.



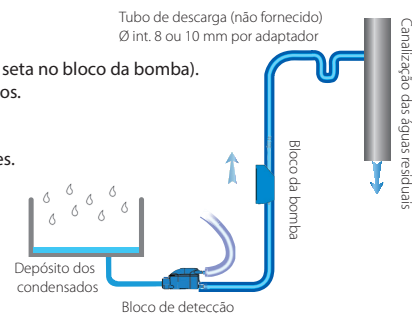
5. Entrada em funcionamento

4 Verifique o sentido de bombagem (ver seta no bloco da bomba).

> Deite água no depósito de condensados.

> Verifique se a bomba liga e pára quando o nível de água diminui.

> Controle a estanqueidade das ligações.



6. Manutenção

4 Qualquer intervenção de manutenção deve ser efectuada com a corrente desligada.
4 Este produto requer uma manutenção no início da estação estival ou regularmente caso a bomba funcione o ano inteiro.

4 Limpar:

- O reservatório.
- O filtro.
- O flutuador.
- Reinstale todos os elementos e feche o reservatório.